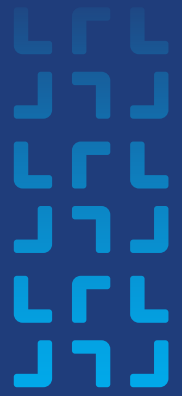


# HULTER®

PEÇAS

## CATÁLOGO DE PRODUTOS



SUPORTES PARA  
AR-CONDICIONADO  
SPLIT



SUPORTES PARA  
AR-CONDICIONADO

## A HULTER PRODUZ E COMERCIALIZA DIVERSOS PRODUTOS DE QUALIDADE INIGUALÁVEL NO MERCADO.

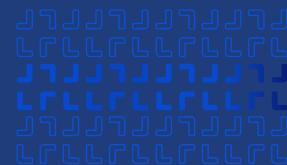
A Hulter é uma marca brasileira que atua como um dos principais fornecedores nacionais para o mercado de refrigeração, climatização (HVAC) e ferramentas, com origem na indústria metal-mecânica.

Desde sua criação, em 2012, já produzimos mais de 5.000.000 de pares de suportes para ar condicionado do tipo split e outros diversos tipos de peças e componentes.

Mantemos uma política de negócios com foco em múltiplas soluções para as demandas de nossos clientes e parceiros. Isso é possível porque possuímos alta capacidade de flexibilização em nossos processos produtivos, desde estamparia, corte, conformação, usinagem, até injeção plástica.

Cumprimos padrões internacionais de normas técnicas de qualidade, segurança e sustentabilidade, com políticas internas de reciclagem de matérias-primas excedentes, bem como a destinação correta de resíduos sólidos e líquidos.

Em 2021, com o reposicionamento da marca Hulter no mercado, iniciamos nossa transformação com nova identidade visual, redesign de embalagens e diversos lançamentos de produtos.



Fabricado com materiais de alta qualidade, nossos suportes possuem um sistema de tratamento superficial (fosfatização + pintura epoxi) que diminui drasticamente a possibilidade de corrosão (ferrugem), criando uma barreira contra a ação de envelhecimento causada pela umidade, maresia e radiação UV, aumentando o tempo de vida do suporte com mais segurança.

Suportes produzidos com chapas dobradas em U, com repuxo na chapa, o que aumenta ainda a resistência das peças.

Já os suportes reforçados possuem perfil com reforço tipo L permitindo suportar grandes cargas de peso com total segurança.

Todos os Suportes que fabricamos passam periodicamente por diversos testes de qualidade e resistência, como testes de carga máxima, testes de ruptura de soldas e a intempéries, testes e ensaios que atendem as mais rígidas normas de segurança.

## CLIQUE PARA CONFERIR CADA PRODUTO



SUPOORTE  
SPLIT



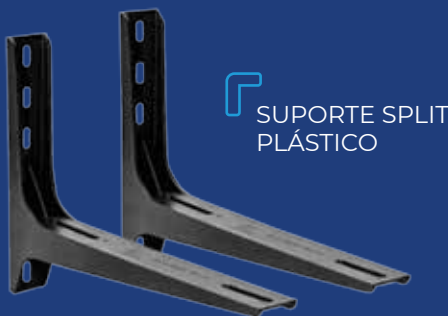
SUPOORTE SPLIT  
REFORÇADO



SUPOORTE SPLIT  
EVAPORADORA



SUPOORTE SPLIT  
RETRÁTIL INOX



SUPOORTE SPLIT  
PLÁSTICO



SUPOORTE SPLIT  
GALVANIZADO  
A FOGO

## SUPOORTE SPLIT

Fabricado com materiais de alta qualidade, nossos suportes possuem um sistema de tratamento superficial (fosfatização + pintura epoxi) que diminui drasticamente a possibilidade de corrosão (ferrugem), criando uma barreira contra a ação de envelhecimento causada pela umidade, maresia e radiação UV, aumentando o tempo de vida do suporte com mais segurança.



### SUPOORTE SPLIT 400X300mm

<b>CÓDIGO DO PRODUTO</b>	<b>S400.03</b>
<b>DIMENSÕES(mm) Base x Parede</b>	400x300mm
<b>MATERIAL</b>	Aço SAE1008
<b>PERFIL</b>	2 x "U"
<b>ESPESSURA(mm)</b>	1,20
<b>CAPACIDADE (BTU)</b>	7k - 12k
<b>CAPACIDADE (Kg)</b>	60
<b>CAPACIDADE (KG) SEGURANÇA</b>	110
<b>CAPACIDADE CONFORME NORMA</b>	240
<b>DISTÂNCIA MÁX/MIN PARA FIXAÇÃO DO EQUIPAMENTO</b>	305-219
<b>PONTOS DE FIXAÇÃO PAREDE</b>	3
<b>PARES POR CAIXA</b>	12
<b>PARES POR PALETE</b>	432
<b>PESO POR PALETE (Kg) - (Bruto)</b>	488,16

### SUPOORTE SPLIT 400X400mm

<b>CÓDIGO DO PRODUTO</b>	<b>S400.02</b>
<b>DIMENSÕES(mm) Base x Parede</b>	400x400mm
<b>MATERIAL</b>	Aço SAE1008
<b>PERFIL</b>	2 x "U"
<b>ESPESSURA(mm)</b>	1,20
<b>CAPACIDADE (BTU)</b>	7k - 12k
<b>CAPACIDADE (Kg)</b>	60
<b>CAPACIDADE (KG) SEGURANÇA</b>	110
<b>CAPACIDADE CONFORME NORMA</b>	240
<b>DISTÂNCIA MÁX/MIN PARA FIXAÇÃO DO EQUIPAMENTO</b>	305-219
<b>PONTOS DE FIXAÇÃO PAREDE</b>	4
<b>PARES POR CAIXA</b>	12
<b>PARES POR PALETE</b>	432
<b>PESO POR PALETE (Kg) - (Bruto)</b>	544,32

### SUPOORTE 'L' REFORÇO ESTRUTURAL

SUPOORTES PRODUZIDOS COM CHAPAS DOBRADAS EM U, COM REFORÇO ESTRUTURAL NA CHAPA, O QUE AUMENTA AINDA MAIS A RESISTÊNCIA DOS PRODUTOS.

### SUPOORTE SPLIT 450X400mm

<b>CÓDIGO DO PRODUTO</b>	<b>S450.02</b>
<b>DIMENSÕES(mm) Base x Parede</b>	450x400mm
<b>MATERIAL</b>	Aço SAE1008
<b>PERFIL</b>	2 x "U"
<b>ESPESSURA(mm)</b>	1,20
<b>CAPACIDADE (BTU)</b>	7k - 12k Barril
<b>CAPACIDADE (Kg)</b>	80
<b>CAPACIDADE (KG) SEGURANÇA</b>	145
<b>CAPACIDADE CONFORME NORMA</b>	240
<b>DISTÂNCIA MÁX/MIN PARA FIXAÇÃO DO EQUIPAMENTO</b>	351-225
<b>PONTOS DE FIXAÇÃO PAREDE</b>	4
<b>PARES POR CAIXA</b>	12
<b>PARES POR PALETE</b>	240
<b>PESO POR PALETE (Kg) - (Bruto)</b>	374,4

### SUPOORTE SPLIT 500X500mm

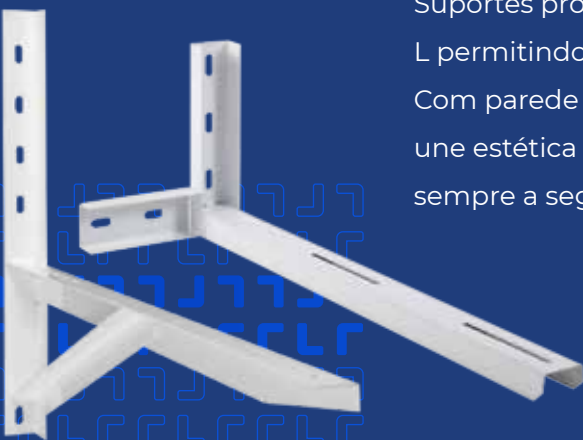
<b>CÓDIGO DO PRODUTO</b>	<b>S500.02</b>
<b>DIMENSÕES(mm) Base x Parede</b>	500x500mm
<b>MATERIAL</b>	Aço SAE1008
<b>PERFIL</b>	2 x "U"
<b>ESPESSURA(mm)</b>	Base 1,50   Parede 1,20
<b>CAPACIDADE (BTU)</b>	12k - 30k
<b>CAPACIDADE (Kg)</b>	100
<b>CAPACIDADE (KG) SEGURANÇA</b>	220
<b>CAPACIDADE CONFORME NORMA</b>	480
<b>DISTÂNCIA MÁX/MIN PARA FIXAÇÃO DO EQUIPAMENTO</b>	351-225
<b>PONTOS DE FIXAÇÃO PAREDE</b>	5
<b>PARES POR CAIXA</b>	8
<b>PARES POR PALETE</b>	256
<b>PESO POR PALETE (Kg) - (Bruto)</b>	550,4

### SUPOORTE SPLIT 500X500mm

<b>CÓDIGO DO PRODUTO</b>	<b>S500.03</b>
<b>DIMENSÕES(mm) Base x Parede</b>	500x500mm
<b>MATERIAL</b>	Aço SAE1008
<b>PERFIL</b>	2 x "U"
<b>ESPESSURA(mm)</b>	1,20
<b>CAPACIDADE (BTU)</b>	12k - 24k
<b>CAPACIDADE (Kg)</b>	80
<b>CAPACIDADE (KG) SEGURANÇA</b>	160
<b>CAPACIDADE CONFORME NORMA</b>	420
<b>DISTÂNCIA MÁX/MIN PARA FIXAÇÃO DO EQUIPAMENTO</b>	351-225
<b>PONTOS DE FIXAÇÃO PAREDE</b>	5
<b>PARES POR CAIXA</b>	8
<b>PARES POR PALETE</b>	256
<b>PESO POR PALETE (Kg) - (Bruto)</b>	491,52

## SUPORTE SPLIT REFORÇADO

Suportes produzidos com chapas dobradas em perfil com reforço tipo L permitindo suportar grandes cargas de peso com total segurança. Com parede estrutural mais grossa que o mercado oferece, o suporte une estética com alta capacidade de atendimento, visando aumentar sempre a segurança dos nossos clientes e parceiros.



SUPORTES REFORÇADOS MÃO FRANCESA

CHAPAS COM PERFIL EM L COM REFORÇO PERMITINDO SUPOSTAR GRANDES CARGAS COM TOTAL SEGURANÇA.

### SUPORTE SPLIT 550mm Reforçado

<b>CÓDIGO DO PRODUTO</b>	<b>S550.01</b>
<b>DIMENSÕES(mm) Base x Parede</b>	550x500mm
<b>MATERIAL</b>	Aço SAE1008
<b>PERFIL</b>	3 x "L"
<b>ESPESSURA(mm)</b>	1.50
<b>CAPACIDADE (BTU)</b>	18k - 36k
<b>CAPACIDADE (Kg)</b>	160
<b>CAPACIDADE (KG) SEGURANÇA</b>	350
<b>CAPACIDADE CONFORME NORMA</b>	540
<b>DISTÂNCIA MÁX/MIN PARA FIXAÇÃO DO EQUIPAMENTO</b>	445-240
<b>PONTOS DE FIXAÇÃO PAREDE</b>	5
<b>PARES POR CAIXA</b>	2
<b>PARES POR PALETE</b>	120
<b>PESO POR PALETE (Kg) - (Bruto)</b>	372

### SUPORTE SPLIT 600mm Reforçado

<b>CÓDIGO DO PRODUTO</b>	<b>S600.02</b>
<b>DIMENSÕES(mm) Base x Parede</b>	600x500mm
<b>MATERIAL</b>	Aço SAE1008
<b>PERFIL</b>	3 x "L"
<b>ESPESSURA(mm)</b>	1.50
<b>CAPACIDADE (BTU)</b>	30k - 48k
<b>CAPACIDADE (Kg)</b>	160
<b>CAPACIDADE (KG) SEGURANÇA</b>	350
<b>CAPACIDADE CONFORME NORMA</b>	700
<b>DISTÂNCIA MÁX/MIN PARA FIXAÇÃO DO EQUIPAMENTO</b>	495-185
<b>PONTOS DE FIXAÇÃO PAREDE</b>	5
<b>PARES POR CAIXA</b>	2
<b>PARES POR PALETE</b>	120
<b>PESO POR PALETE (Kg) - (Bruto)</b>	408

### SUPORTE SPLIT 700mm Reforçado

<b>CÓDIGO DO PRODUTO</b>	<b>S700.01</b>
<b>DIMENSÕES(mm) Base x Parede</b>	700x600mm
<b>MATERIAL</b>	Aço SAE1008
<b>PERFIL</b>	3 x "L"
<b>ESPESSURA(mm)</b>	1.50
<b>CAPACIDADE (BTU)</b>	36k - 48k
<b>CAPACIDADE (Kg)</b>	150
<b>CAPACIDADE (KG) SEGURANÇA</b>	350
<b>CAPACIDADE CONFORME NORMA</b>	660
<b>DISTÂNCIA MÁX/MIN PARA FIXAÇÃO DO EQUIPAMENTO</b>	595-390
<b>PONTOS DE FIXAÇÃO PAREDE</b>	5
<b>PARES POR CAIXA</b>	2
<b>PARES POR PALETE</b>	60
<b>PESO POR PALETE (Kg) - (Bruto)</b>	228

### SUPORTE SPLIT 900mm Reforçado

<b>CÓDIGO DO PRODUTO</b>	<b>S900.01</b>
<b>DIMENSÕES(mm) Base x Parede</b>	900x600mm
<b>MATERIAL</b>	Aço SAE1008
<b>PERFIL</b>	3 x "L"
<b>ESPESSURA(mm)</b>	B <sup>1</sup> 1,80   P <sup>2</sup> 1,50   R <sup>3</sup> 1,50
<b>CAPACIDADE (BTU)</b>	48k - 60k
<b>CAPACIDADE (Kg)</b>	180
<b>CAPACIDADE (KG) SEGURANÇA</b>	380
<b>CAPACIDADE CONFORME NORMA</b>	720
<b>DISTÂNCIA MÁX/MIN PARA FIXAÇÃO DO EQUIPAMENTO</b>	795-590
<b>PONTOS DE FIXAÇÃO PAREDE</b>	5
<b>PARES POR CAIXA</b>	2
<b>PARES POR PALETE</b>	60
<b>PESO POR PALETE (Kg) - (Bruto)</b>	288

### SUPORTE SPLIT 1000mm Reforçado

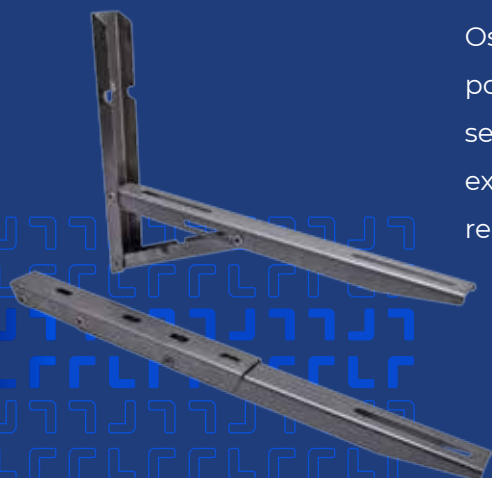
<b>CÓDIGO DO PRODUTO</b>	<b>S1000.1</b>
<b>DIMENSÕES(mm) Base x Parede</b>	1000x600mm
<b>MATERIAL</b>	Aço SAE1008
<b>PERFIL</b>	3 x "L"
<b>ESPESSURA(mm)</b>	B <sup>1</sup> 1,80   P <sup>2</sup> 1,50   R <sup>3</sup> 1,50
<b>CAPACIDADE (BTU)</b>	até 80K Barril
<b>CAPACIDADE (Kg)</b>	200
<b>CAPACIDADE (KG) SEGURANÇA</b>	350
<b>CAPACIDADE CONFORME NORMA</b>	780
<b>DISTÂNCIA MÁX/MIN PARA FIXAÇÃO DO EQUIPAMENTO</b>	895-585
<b>PONTOS DE FIXAÇÃO PAREDE</b>	5
<b>PARES POR CAIXA</b>	2
<b>PARES POR PALETE</b>	60
<b>PESO POR PALETE (Kg) - (Bruto)</b>	308

### SUPORTE SPLIT Evaporadora

<b>CÓDIGO DO PRODUTO</b>	<b>S600.E1</b>
<b>DIMENSÕES(mm) Base x Parede</b>	600x230x200mm
<b>MATERIAL</b>	Aço SAE1008
<b>PERFIL</b>	3 x "U"
<b>ESPESSURA(mm)</b>	1.50
<b>CAPACIDADE (BTU)</b>	30k - 80k
<b>CAPACIDADE (Kg)</b>	120
<b>CAPACIDADE (KG) SEGURANÇA</b>	250
<b>CAPACIDADE CONFORME NORMA</b>	360
<b>DISTÂNCIA MÁX/MIN PARA FIXAÇÃO DO EQUIPAMENTO</b>	356-134
<b>PONTOS DE FIXAÇÃO PAREDE</b>	5
<b>PARES POR CAIXA</b>	4
<b>PARES POR PALETE</b>	120
<b>PESO POR PALETE (Kg) - (Bruto)</b>	300

## SUPORTE SPLIT RETRÁTIL

Os Suportes fabricados em Aço Inox dispensam o tratamento especial, pois o próprio material tem características naturalmente anticorrosivas, sendo uma excelente opção para ambientes com alta umidade e exposição a maresia e intempéries. Ótima opção por ter excelente relação peso/resistência.



### SUPORTE SPLIT Retrátil 400mm

<b>CÓDIGO DO PRODUTO</b>	<b>S400.04</b>
<b>DIMENSÕES(mm) Base x Parede</b>	400x350mm
<b>MATERIAL</b>	Aço SAE1008
<b>PERFIL</b>	3 x "U"
<b>ESPESSURA(mm)</b>	1.20
<b>CAPACIDADE (BTU)</b>	7k - 12k
<b>CAPACIDADE (Kg)</b>	60
<b>CAPACIDADE (KG) SEGURANÇA</b>	120
<b>CAPACIDADE CONFORME NORMA</b>	240
<b>DISTÂNCIA MÁX/MIN PARA FIXAÇÃO DO EQUIPAMENTO</b>	330-108
<b>PONTOS DE FIXAÇÃO PAREDE</b>	4
<b>PARES POR CAIXA</b>	14
<b>PARES POR PALETE</b>	560
<b>PESO POR PALETE (Kg) - (Bruto)</b>	896

### SUPORTE SPLIT Retrátil 500mm

<b>CÓDIGO DO PRODUTO</b>	<b>S500.04</b>
<b>DIMENSÕES(mm) Base x Parede</b>	500x350mm
<b>MATERIAL</b>	Aço SAE1008
<b>PERFIL</b>	3 x "U"
<b>ESPESSURA(mm)</b>	Base 1,50   Parede 1,20   Reforço 1,20
<b>CAPACIDADE (BTU)</b>	12k - 24k
<b>CAPACIDADE (Kg)</b>	80
<b>CAPACIDADE (KG) SEGURANÇA</b>	130
<b>CAPACIDADE CONFORME NORMA</b>	420
<b>DISTÂNCIA MÁX/MIN PARA FIXAÇÃO DO EQUIPAMENTO</b>	431-208
<b>PONTOS DE FIXAÇÃO PAREDE</b>	4
<b>PARES POR CAIXA</b>	14
<b>PARES POR PALETE</b>	560
<b>PESO POR PALETE (Kg) - (Bruto)</b>	1120



### SUPORTE SPLIT INOX Retrátil 400mm

<b>CÓDIGO DO PRODUTO</b>	<b>S400.05</b>
<b>DIMENSÕES(mm) Base x Parede</b>	400x350mm
<b>MATERIAL</b>	Aço INOX 304
<b>PERFIL</b>	3 x "U"
<b>ESPESSURA(mm)</b>	1.00
<b>CAPACIDADE (BTU)</b>	7k - 12k
<b>CAPACIDADE (Kg)</b>	60
<b>CAPACIDADE (KG) SEGURANÇA</b>	120
<b>CAPACIDADE CONFORME NORMA</b>	240
<b>DISTÂNCIA MÁX/MIN PARA FIXAÇÃO DO EQUIPAMENTO</b>	331-108
<b>PONTOS DE FIXAÇÃO PAREDE</b>	4
<b>PARES POR CAIXA</b>	14
<b>PARES POR PALETE</b>	560
<b>PESO POR PALETE (Kg) - (Bruto)</b>	812

### SUPORTE SPLIT INOX Retrátil 500mm

<b>CÓDIGO DO PRODUTO</b>	<b>S500.05</b>
<b>DIMENSÕES(mm) Base x Parede</b>	500x350mm
<b>MATERIAL</b>	Aço INOX 304
<b>PERFIL</b>	3 x "U"
<b>ESPESSURA(mm)</b>	1.00
<b>CAPACIDADE (BTU)</b>	12k - 24k
<b>CAPACIDADE (Kg)</b>	80
<b>CAPACIDADE (KG) SEGURANÇA</b>	110
<b>CAPACIDADE CONFORME NORMA</b>	420
<b>DISTÂNCIA MÁX/MIN PARA FIXAÇÃO DO EQUIPAMENTO</b>	431-208
<b>PONTOS DE FIXAÇÃO PAREDE</b>	4
<b>PARES POR CAIXA</b>	14
<b>PARES POR PALETE</b>	560
<b>PESO POR PALETE (Kg) - (Bruto)</b>	856,8



**SUPOORTE SPLIT  
PLÁSTICO**

Os Suportes são injetados com Plástico de Engenharia (NYLON PA66 C/ 30% FIBRA) para garantir maior resistência e durabilidade.

São desenvolvidos com reforços em sua estrutura, maximizando sua resistência. É uma excelente opção para ambientes com muita exposição a intempéries como chuva, maresia e raios UV, evitando assim a corrosão e o desgaste prematuro aumentando a vida útil do material.



**SUPOORTE SPLIT  
Plástico 450mm Preto**

<b>CÓDIGO DO PRODUTO</b>	<b>S450.P1</b>
<b>DIMENSÕES(mm) Base x Parede</b>	450x320mm
<b>MATERIAL</b>	Plástico Engenharia
<b>PERFIL</b>	U
<b>ESPESSURA(mm)</b>	4.00
<b>CAPACIDADE (BTU)</b>	7k - 24k
<b>CAPACIDADE (Kg)</b>	80
<b>CAPACIDADE (KG) SEGURANÇA</b>	190
<b>CAPACIDADE CONFORME NORMA</b>	420
<b>DISTÂNCIA MÁX/MIN PARA FIXAÇÃO DO EQUIPAMENTO</b>	372-228
<b>PONTOS DE FIXAÇÃO PAREDE</b>	4
<b>PARES POR CAIXA</b>	12
<b>PARES POR PALETE</b>	240
<b>PESO POR PALETE (Kg) - (Bruto)</b>	240



**SUPOORTE SPLIT  
Plástico 450mm Branco**

<b>CÓDIGO DO PRODUTO</b>	<b>S450.P3</b>
<b>DIMENSÕES(mm) Base x Parede</b>	450x320mm
<b>MATERIAL</b>	Plástico Engenharia
<b>PERFIL</b>	U
<b>ESPESSURA(mm)</b>	4.00
<b>CAPACIDADE (BTU)</b>	7k - 24k
<b>CAPACIDADE (Kg)</b>	80
<b>CAPACIDADE (KG) SEGURANÇA</b>	190
<b>CAPACIDADE CONFORME NORMA</b>	420
<b>DISTÂNCIA MÁX/MIN PARA FIXAÇÃO DO EQUIPAMENTO</b>	372-228
<b>PONTOS DE FIXAÇÃO PAREDE</b>	4
<b>PARES POR CAIXA</b>	12
<b>PARES POR PALETE</b>	240
<b>PESO POR PALETE (Kg) - (Bruto)</b>	240



## SUPOORTE SPLIT GALVANIZADO A FOGO

Sistema de Tratamento Superficial (Galvanização a fogo) que além de diminuir drasticamente a possibilidade de corrosão (ferrugem), também aumenta o tempo de vida do Suporte, pois cria uma barreira contra a ação de envelhecimento causada pela radiação Ultra Violeta. Esse tratamento é comprovado por certificados e testes de Salt-Spray.



	<b>SUPOORTE SPLIT Galvanizado a fogo 400x300mm</b>	<b>SUPOORTE SPLIT Galvanizado a fogo 400x400mm</b>	<b>SUPOORTE SPLIT Galvanizado a fogo 450x400mm</b>
<b>CÓDIGO DO PRODUTO</b>	<b>S400.08</b>	<b>S400.07</b>	<b>S450.03</b>
<b>DIMENSÕES(mm) Base x Parede</b>	400x300mm	400x400mm	450x400mm
<b>MATERIAL</b>	Aço SAE1008	Aço SAE1008	Aço SAE1008
<b>PERFIL</b>	2 x "U"	2 x "U"	2 x "U"
<b>ESPESSURA(mm)</b>	1,20	1,20	1,20
<b>CAPACIDADE (BTU)</b>	7k - 12k	7k - 12k	7k - 12k Barril
<b>CAPACIDADE (Kg)</b>	60	60	80
<b>CAPACIDADE (KG) SEGURANÇA</b>	110	110	145
<b>CAPACIDADE CONFORME NORMA</b>	240	240	240
<b>DISTÂNCIA MÁX/MIN PARA FIXAÇÃO DO EQUIPAMENTO</b>	305-219	305-219	351-225
<b>PONTOS DE FIXAÇÃO PAREDE</b>	4	4	4
<b>PARES POR CAIXA</b>	12	12	12
<b>PARES POR PALETE</b>	432	432	240
<b>PESO POR PALETE (Kg) - (Bruto)</b>	488,16	544,32	374,4
	<b>SUPOORTE SPLIT Galvanizado a fogo 500x500mm</b>	<b>SUPOORTE SPLIT Galvanizado a fogo 500x500mm</b>	<b>SUPOORTE SPLIT Galvanizado a fogo 600x500mm</b>
<b>CÓDIGO DO PRODUTO</b>	<b>S500.07</b>	<b>S500.08</b>	<b>S600.03</b>
<b>DIMENSÕES(mm) Base x Parede</b>	500x500mm	500x500mm	600x500mm
<b>MATERIAL</b>	Aço SAE1008	Aço SAE1008	Aço SAE1008
<b>PERFIL</b>	2 x "U"	2 x "U"	3 x "L"
<b>ESPESSURA(mm)</b>	Base 1,50   Parede 1,20	1,20	1,50
<b>CAPACIDADE (BTU)</b>	12k - 30k	12k - 24k	30k - 48k
<b>CAPACIDADE (Kg)</b>	100	80	100
<b>CAPACIDADE (KG) SEGURANÇA</b>	220	160	700
<b>CAPACIDADE CONFORME NORMA</b>	480	420	700
<b>DISTÂNCIA MÁX/MIN PARA FIXAÇÃO DO EQUIPAMENTO</b>	351-225	351-225	495-185
<b>PONTOS DE FIXAÇÃO PAREDE</b>	5	5	5
<b>PARES POR CAIXA</b>	8	8	2
<b>PARES POR PALETE</b>	256	256	120
<b>PESO POR PALETE (Kg) - (Bruto)</b>	550,4	491,52	408



## SUPOORTE SPLIT GALVANIZADO A FOGO

Sistema de Tratamento Superficial (Galvanização a fogo) que além de diminuir drasticamente a possibilidade de corrosão (ferrugem), também aumenta o tempo de vida do Suporte, pois cria uma barreira contra a ação de envelhecimento causada pela radiação Ultra Violeta. Esse tratamento é comprovado por certificados e testes de Salt-Spray.



### SUPOORTE SPLIT Galvanizado a fogo 550mm Reforçado

<b>CÓDIGO DO PRODUTO</b>	<b>S550.02</b>
<b>DIMENSÕES(mm) Base x Parede</b>	550x500mm
<b>MATERIAL</b>	Aço SAE1008
<b>PERFIL</b>	3 x "L"
<b>ESPESSURA(mm)</b>	1.50
<b>CAPACIDADE (BTU)</b>	18k - 36k
<b>CAPACIDADE (Kg)</b>	160
<b>CAPACIDADE (KG) SEGURANÇA</b>	350
<b>CAPACIDADE CONFORME NORMA</b>	540
<b>DISTÂNCIA MÁX/MIN PARA FIXAÇÃO DO EQUIPAMENTO</b>	445-240
<b>PONTOS DE FIXAÇÃO PAREDE</b>	5
<b>PARES POR CAIXA</b>	2
<b>PARES POR PALETE</b>	120
<b>PESO POR PALETE (Kg) - (Bruto)</b>	372

### SUPOORTE SPLIT Galvanizado a fogo 700mm Reforçado

<b>CÓDIGO DO PRODUTO</b>	<b>S700.02</b>
<b>DIMENSÕES(mm) Base x Parede</b>	700x600mm
<b>MATERIAL</b>	Aço SAE1008
<b>PERFIL</b>	3 x "L"
<b>ESPESSURA(mm)</b>	1.50
<b>CAPACIDADE (BTU)</b>	36k - 48k
<b>CAPACIDADE (Kg)</b>	150
<b>CAPACIDADE (KG) SEGURANÇA</b>	350
<b>CAPACIDADE CONFORME NORMA</b>	660
<b>DISTÂNCIA MÁX/MIN PARA FIXAÇÃO DO EQUIPAMENTO</b>	595-390
<b>PONTOS DE FIXAÇÃO PAREDE</b>	5
<b>PARES POR CAIXA</b>	2
<b>PARES POR PALETE</b>	60
<b>PESO POR PALETE (Kg) - (Bruto)</b>	228

### SUPOORTE SPLIT Galvanizado a fogo 900mm Reforçado

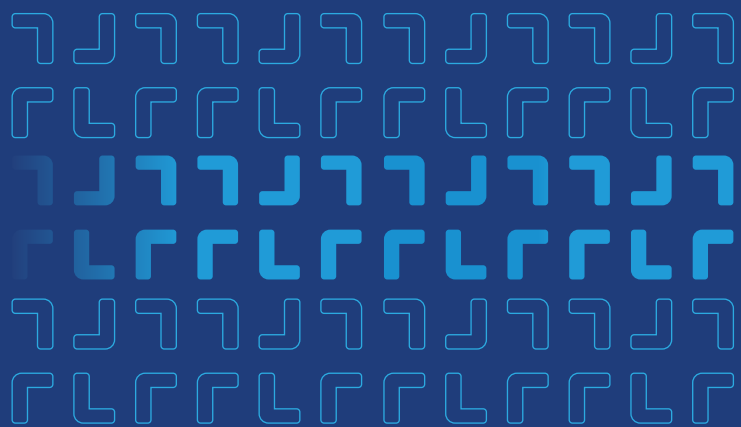
<b>CÓDIGO DO PRODUTO</b>	<b>S900.02</b>
<b>DIMENSÕES(mm) Base x Parede</b>	900x600mm
<b>MATERIAL</b>	Aço SAE1008
<b>PERFIL</b>	3 x "L"
<b>ESPESSURA(mm)</b>	Base 1,80   Parede 1,50   Reforço 1,50
<b>CAPACIDADE (BTU)</b>	48k - 60k
<b>CAPACIDADE (Kg)</b>	180
<b>CAPACIDADE (KG) SEGURANÇA</b>	380
<b>CAPACIDADE CONFORME NORMA</b>	720
<b>DISTÂNCIA MÁX/MIN PARA FIXAÇÃO DO EQUIPAMENTO</b>	795-590
<b>PONTOS DE FIXAÇÃO PAREDE</b>	5
<b>PARES POR CAIXA</b>	2
<b>PARES POR PALETE</b>	60
<b>PESO POR PALETE (Kg) - (Bruto)</b>	288

### SUPOORTE SPLIT Galvanizado a fogo 1000mm Reforçado

<b>CÓDIGO DO PRODUTO</b>	<b>S1000.02</b>
<b>DIMENSÕES(mm) Base x Parede</b>	1000x600mm
<b>MATERIAL</b>	Aço SAE1008
<b>PERFIL</b>	3 x "L"
<b>ESPESSURA(mm)</b>	Base 1,80   Parede 1,50   Reforço 1,50
<b>CAPACIDADE (BTU)</b>	até 80k Barril
<b>CAPACIDADE (Kg)</b>	200
<b>CAPACIDADE (KG) SEGURANÇA</b>	350
<b>CAPACIDADE CONFORME NORMA</b>	780
<b>DISTÂNCIA MÁX/MIN PARA FIXAÇÃO DO EQUIPAMENTO</b>	895-585
<b>PONTOS DE FIXAÇÃO PAREDE</b>	5
<b>PARES POR CAIXA</b>	2
<b>PARES POR PALETE</b>	60
<b>PESO POR PALETE (Kg) - (Bruto)</b>	306

### SUPOORTE SPLIT Galvanizado a fogo Evaporadora

<b>CÓDIGO DO PRODUTO</b>	<b>S600.E2</b>
<b>DIMENSÕES(mm) Base x Parede</b>	600x230x200mm
<b>MATERIAL</b>	Aço SAE1008
<b>PERFIL</b>	3 x "U"
<b>ESPESSURA(mm)</b>	1,50
<b>CAPACIDADE (BTU)</b>	30k - 80k
<b>CAPACIDADE (Kg)</b>	120
<b>CAPACIDADE (KG) SEGURANÇA</b>	250
<b>CAPACIDADE CONFORME NORMA</b>	360
<b>DISTÂNCIA MÁX/MIN PARA FIXAÇÃO DO EQUIPAMENTO</b>	356-134
<b>PONTOS DE FIXAÇÃO PAREDE</b>	5
<b>PARES POR CAIXA</b>	4
<b>PARES POR PALETE</b>	120
<b>PESO POR PALETE (Kg) - (Bruto)</b>	300



**HULTER**®

PEÇAS